

caruna

# Turvallisesti liikenteessä

3 / 2020

# Turvalliset liikennejärjestelyt

- + Turvallisia liikennejärjestelyjä noudattamalla huolehdi omasta, työkaverin ja ulkopuolisen turvallisuudesta
- + Liikenteen vaarojen tunnistaminen työmailla ja riskien pienentäminen on tärkeää sekä työntekijöiden että ulkopuolisten turvallisuuden takaamiseksi
- + Liikenneongelmia aiheuttavat mm. maaperän rakenteista ei ole selvyyttä, ohjeita ei noudateta, työmaan rajaukset ovat puutteelliset, työ ulottuu muualle kuin rajatulle alueelle ja ulkopuoliset eivät noudata ohjeistusta tai kylttejä
- + Tie-, katu- tai muulla liikennealueella tai sen läheisyydessä tehtävät työt on suoritettava niin, ettei niistä aiheudu vaaraa työntekijöille eikä muulle liikenteelle
- + Työskenneltäessä tiealueilla tai niiden läheisyydessä on otettava huomioon tienpitäjien ja viranomaisten vaatimukset työalueen merkitsemisessä, liikenteen ohjauksessa tai rajoittamisessa
- + Liikenteen järjestelyt on suunniteltava ja toteutettava huolellisesti
- + Järjestelyjä tulee muuttaa joustavasti työn edistymisen mukaan siten, että ne vastaavat aina vallitsevaa työmaatilannetta. Esimerkiksi nopeusrajoituskylttejä ei pidetä paikalla tarpeettomasti
- + Joillekin töille vaaditaan pätevyys mm. Tieturva 1 tai Tieturva 2 kortit, joista on kerrottu Carunan ohjeessa: tehtävien edellyttämät pätevyys- ja osaamisvaatimukset



# Työntekijöiden turvallisuus



- + Liikenteen järjestelyt on suunniteltava huolellisesti ja toteutettava hyväksytyin suunnitelman mukaisesti
  - Erityisjärjestelyitä tarvitaan esimerkiksi
    - + työ on osittain ajoradalla, tien penkalla, kevyenliikenteen väylällä tai liikenne suljetaan tilapäisesti molemmista suunnista yhtä aikaa
- + Huomioi mitä ympäristössä tapahtuu oman ja työkaverisi turvallisuuden takaamiseksi
- + Liikenteen ohjaaminen on tehtävä ohjauslaitteilla, liikennemerkeillä, liikennevaloilla tai koulutettujen liikenteenohjaajien avulla, joilla on vaadittava vaatetus ja välineet
- + Liikennemerkit, ohjauslaitteet ja varoituslaitteet tulee olla hyväksytyjä ja laadukkaita sekä esillä tarvittavissa kohdissa

# Työntekijöiden turvallisuus

- + Muista oikea varoitusvalojen käyttö, laatu ja sijainti
- + Muista vaadittavat henkilösuojaimet sekä tarvittava varoitusvaatetus ollaksesi hyvin nähtävissä
- + Huomioi työkoneen vaara-alue ja liikkuminen
- + Jos et näe kuljettajaa, olet katvealueella
- + Ota huomioon koneen suistumisen, putoilevien esineiden sekä maamassojen sortumisen mahdollisuus
- + Työ on hyvä suunnitella siten että peruuttaminen jää minimiin sekä työntekijöiden että ulkopuolisten kannalta

# Alueella liikkuvien ulkopuolisten turvallisuus

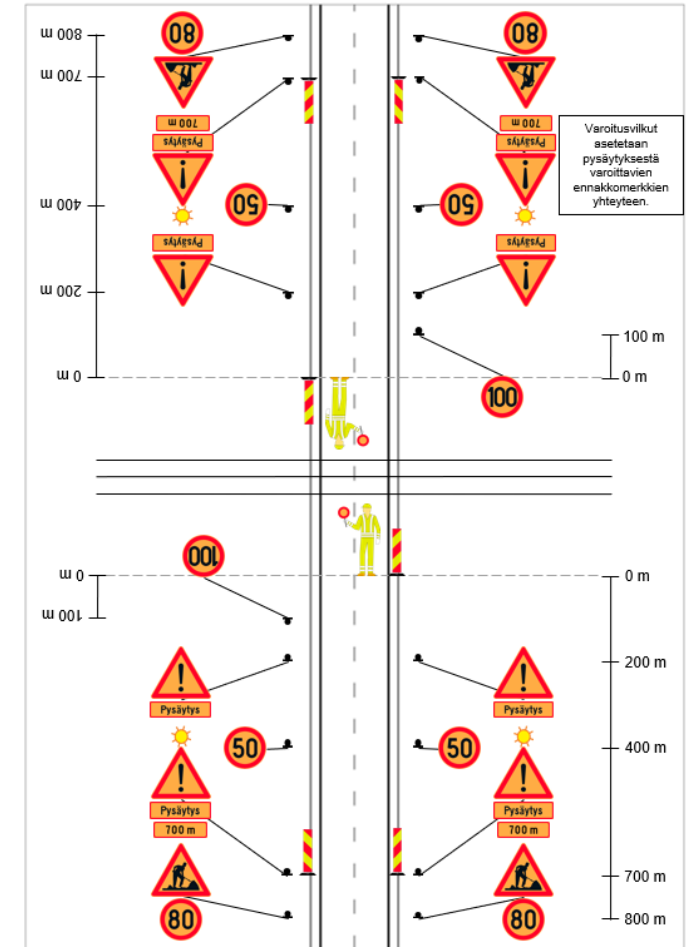
- + Sähköverkkoja rakennetaan yleisillä alueilla, joten ulkopuolisten toimintaan on kiinnitettävä erityistä huomiota
- + Huonosti toteutetut liikennejärjestelyt voivat aiheuttaa pahimmissa tapauksissa vakavia tapaturmia alueella liikkuville
- + Liikennejärjestelyissä on aina huomioitava alueen paikka ja olosuhteet kuten työkoneen näkyvyys, ympäröivät asuinalueet, koulut ja päiväkodit
- + Työn järjestelyssä tulee pyrkiä siihen, että liikenteelle aiheutetaan mahdollisimman vähän haittaa.
- + Työt on pyrittävä ajoittamaan siten, että vältetään mahdollisuuksien mukaan ruuhka-aikoja ja työn keskeneräisyydestä johtuvia vaaratilanteita

## LIIKENTEENOHJAUSSUUNNITELMA

Liikenteen pysäyttäminen

Tien ylittävän ilmajohdon rakentaminen tai purkaminen

Tiekohtainen nopeakrajoitus 100 km/h → 50 km/h



# Alueella liikkuvien ulkopuolisten turvallisuus

- + Liikenteen järjestelyn toteuttamisessa on otettava huomioon mm. kevyt liikenne ja liikuntarajoitteiset erityisryhmänä
- + Liikenteen ohjauksen on oltava tehokas, selkeä ja johdonmukainen
- + Työkohdetta suojaavat rakenteet ja laitteet ovat oltava vaatimuksenmukaisia
- + Huomio myös työkoneen turvallinen säilytys työajan jälkeen
- + Lisätietoja:
  - <https://www.ely-keskus.fi/web/ely/liikenteenohjaussuunnitelmat>
  - [https://julkaisut.vayla.fi/pdf8/lo\\_2015-02\\_liikenne\\_tietyomaalla\\_web.pdf](https://julkaisut.vayla.fi/pdf8/lo_2015-02_liikenne_tietyomaalla_web.pdf)
  - [https://ttk.fi/files/4640/Liikennejarjestelyt\\_verkostotoissa.pdf](https://ttk.fi/files/4640/Liikennejarjestelyt_verkostotoissa.pdf)